

# LOTES A REMATAR SAN LUIS 2024

Día: Sabado 6 de julio 2024

Horario: Desde las 8:00 a "martillo corrido"

Lugar: Planta Verificadora N°1 de la Policía de San Luis, calles: Dominicos Puntanos y Lallermant



**LOTE: 1**

**BASE: \$700.000**  
(Vehículos: 3)



**LOTE: 2**

**BASE: \$500.000**  
(Vehículos: 2)



**LOTE: 3**

**BASE: \$500.000**  
(Vehículos: 2)



**LOTE: 4**

**BASE: \$500.000**  
(Vehículos: 2)



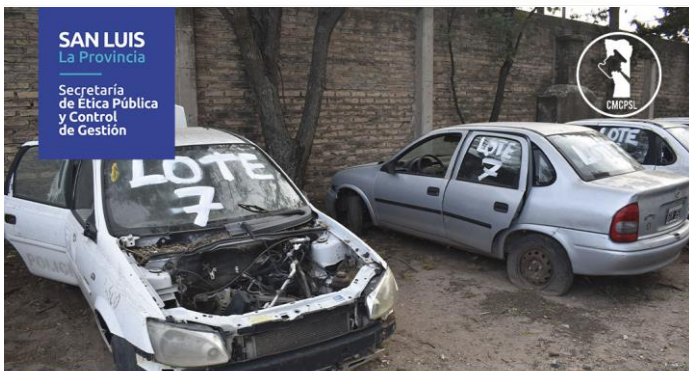
**LOTE: 5**

**BASE: \$ 300.000**  
(Vehículos: 1)



**LOTE: 6**

**BASE: \$500.000**  
(Vehículos: 2)



**LOTE: 7**

**BASE: \$500.000**  
(Vehículos: 2)



**LOTE: 8**

**BASE: \$900.000**  
(Vehículos: 3)



**LOTE: 9**

**BASE: \$ 800.000**  
(Vehículos: 3)



**LOTE: 10**

**BASE: \$1.000.000**  
(Vehículos: 3)



**LOTE: 11**

**BASE: \$700.000**  
(Vehículos: 3)



**LOTE: 12**

**BASE: \$800.000**  
(Vehículos: 3)



**LOTE: 13**

**BASE: \$ 500.000**  
(Vehículos: 2)



**LOTE: 14**

**BASE: \$ 300.000**  
(Vehículos: 1)



**LOTE: 15**

**BASE: \$700.000**  
(Vehículos: 3)



**LOTE: 16**

**BASE: \$800.000**  
(Vehículos: 3)



**LOTE: 17**

**BASE: \$ 500.000**  
(Vehículos: 2)



**LOTE: 18**

**BASE: \$1.000.000**  
(Vehículos: 3)



**LOTE: 19**

**BASE: \$ 400.000**  
(Vehículos: 1)



**LOTE: 20**

**BASE: \$ 600.000**  
(Vehículos: 2)



**LOTE: 21**

**BASE: \$300.000**  
(Vehículos: 1)



**LOTE: 22**

**BASE: \$ 300.000**  
(Vehículos: 1)



**LOTE: 23**

**BASE: \$1.500.000**  
(Vehículos: 3)



**LOTE: 24**

**BASE: \$2.000.000**  
(Vehículos: 3)



**LOTE: 25**

**BASE: \$ 1.500.000**  
(Vehículos: 3)



**LOTE: 26**

**BASE: \$2.000.000**  
(Vehículos: 3)



**LOTE: 27**

**BASE: \$ 700.000**  
(Vehículos: 1)



**LOTE: 28**

**BASE: \$ 1.500.000**  
(Vehículos: 2)



**LOTE: 29**

**BASE: \$2.000.000**  
(Vehículos: 3)



**LOTE: 30**

**BASE: \$2.000.000**  
(Vehículos: 3)



**LOTE: 31**

**BASE: \$ 1.500.000**  
(Vehículos: 2)





**SAN LUIS**  
La Provincia

Secretaría  
de Ética Pública  
y Control  
de Gestión



**LOTE: 32**

**BASE: \$1.500.000**  
(Vehículos: 3)



**SAN LUIS**  
La Provincia

Secretaría  
de Ética Pública  
y Control  
de Gestión



**LOTE: 33**

**BASE: \$ 1.000.000**  
(Vehículos: 2)



**SAN LUIS**  
La Provincia

Secretaría  
de Ética Pública  
y Control  
de Gestión



**LOTE: 34**

**BASE: \$ 1.500.000**  
(Vehículos: 3)



**SAN LUIS**  
La Provincia

Secretaría  
de Ética Pública  
y Control  
de Gestión



**LOTE: 35**

**BASE: \$ 1.000.000**  
(Vehículos: 1)



**LOTE: 36**

**BASE: \$1.500.000**  
(Vehículos: 3)



**LOTE: 37**

**BASE: \$ 1.500.000**  
(Vehículos: 2)



**LOTE: 38**

**BASE: \$2.000.000**  
(Vehículos: 3)



**LOTE: 39**

**BASE: \$ 2.000.000**  
(Vehículos: 3)



**LOTE: 40**      **BASE: \$ 1.500.000**  
(Vehículos: 2)



**LOTE: 41**      **BASE: \$ 1.000.000**  
(Vehículos: 2)



**LOTE: 42**      **BASE: \$1.000.000**  
(Vehículos: 2)



**LOTE: 43**      **BASE: \$1.500.000**  
(Vehículos: 3)



**LOTE: 44**

**BASE: \$ 1.000.000**  
(Vehículos: 3)



**LOTE: 45**

**BASE: \$ 1.500.000**  
(Vehículos: 2)



**LOTE: 46**

**BASE: \$ 1.800.000**  
(Vehículos: 2)



**LOTE: 47**

**BASE: \$3.500.000**  
(Vehículos: 3)



**SAN LUIS**  
La Provincia  
Secretaría  
de Ética Pública  
y Control  
de Gestión

**LOTE: 48**      **BASE: \$ 3.000.000**  
(Vehículos: 3)



**SAN LUIS**  
La Provincia  
Secretaría  
de Ética Pública  
y Control  
de Gestión

**LOTE: 49**      **BASE: \$ 1.500.000**  
(Vehículos: 2)



**SAN LUIS**  
La Provincia  
Secretaría  
de Ética Pública  
y Control  
de Gestión

**LOTE: 50**      **BASE: \$2.000.000**  
(Vehículos: 3)



**SAN LUIS**  
La Provincia  
Secretaría  
de Ética Pública  
y Control  
de Gestión

**LOTE: 51**      **BASE: \$ 3.500.000**  
(Vehículos: 3)



**LOTE: 52**

**BASE: \$2.000.000**  
(Vehículos: 3)



**LOTE: 53**

**BASE: \$ 2.000.000**  
(Vehículos: 3)



**LOTE: 54**

**BASE: \$ 1.500.000**  
(Vehículos: 3)



**LOTE: 55**

**BASE: \$ 2.000.000**  
(Vehículos: 2)



**LOTE: 56**

**BASE: \$ 2.000.000**  
(Vehículos: 3)



**LOTE: 57**

**BASE: \$ 3.000.000**  
(Vehículos: 3)



**LOTE: 58**

**BASE: \$3.000.000**  
(Vehículos: 3)



**LOTE: 59**

**BASE: \$2.000.000**  
(Vehículos: 3)



**SAN LUIS**  
La Provincia

Secretaría  
de Ética Pública  
y Control  
de Gestión



**LOTE: 61**

**BASE: \$ 1.800.000**  
(Vehículos: 3)



**SAN LUIS**  
La Provincia

Secretaría  
de Ética Pública  
y Control  
de Gestión



**LOTE: 62**

**BASE: \$3.000.000**  
(Vehículos: 3)



**SAN LUIS**  
La Provincia

Secretaría  
de Ética Pública  
y Control  
de Gestión



**LOTE: 63**

**BASE: \$3.500.000**  
(Vehículos: 2)



**SAN LUIS**  
La Provincia

Secretaría  
de Ética Pública  
y Control  
de Gestión



**LOTE: 64**

**BASE: \$ 3.500.000**  
(Vehículos: 2)





**LOTE: 65**

**BASE: \$ 3.500.000**  
(Vehículos: 2)



**LOTE: 66**

**BASE: \$3.000.000**  
(Vehículos: 2)



**LOTE: 67**

**BASE: \$3.500.000**  
(Vehículos: 2)



**LOTE: 68**

**BASE: \$3.500.000**  
(Vehículos: 2)



**LOTE: 69**

**BASE: \$ 1.800.000**  
(Vehículos: 1)



**LOTE: 70**

**BASE: \$1.500.000**  
(Vehículos: 2)



**LOTE: 71**

**BASE: \$ 2.500.000**  
(Vehículos: 2)



**LOTE: 72**

**BASE: \$3.500.000**  
(Vehículos: 3)



**LOTE: 73 A**      **BASE: \$2.000.000**  
(Vehículos: 2)



**LOTE: 74**      **BASE: \$ 2.800.000**  
(Vehículos: 3)



**LOTE: 75 A**      **BASE: \$ 3.000.000**  
(Vehículos: 2)



**LOTE: 75 B**      **BASE: \$2.800.000**  
(Vehículos: 2)



**LOTE: 76 A**      **BASE: \$2.000.000**  
(Vehículos: 2)



**LOTE: 76 B**      **BASE: \$3.000.000**  
(Vehículos: 2)



**LOTE: 77 A**      **BASE: \$1.500.000**  
(Vehículos: 2)



**LOTE: 77 B**      **BASE: \$2.000.000**  
(Vehículos: 2)



**LOTE: 78 A**      **BASE: \$2.000.000**  
(Vehículos: 2)



**LOTE: 78 B**      **BASE: \$1.800.000**  
(Vehículos: 2)



**LOTE: 79 B**      **BASE: \$2.000.000**  
(Vehículos: 2)



**LOTE: 80**      **BASE: \$ 2.000.000**  
(Vehículos: 3)



**LOTE: 81**

**BASE: \$ 2.000.000**  
(Vehículos: 3)



**LOTE: 82**

**BASE: \$ 2.000.000**  
(Vehículos: 3)



**LOTE: 83**

**BASE: \$ 2.000.000**  
(Vehículos: 3)



**LOTE: 84**

**BASE: \$ 2.500.000**  
(Vehículos: 3)



**SAN LUIS**  
La Provincia

Secretaría  
de Ética Pública  
y Control  
de Gestión



**LOTE: 85**

**BASE: \$ 2.000.000**  
(Vehículos: 3)



**SAN LUIS**  
La Provincia

Secretaría  
de Ética Pública  
y Control  
de Gestión



**LOTE: 86**

**BASE: \$2.000.000**  
(Vehículos: 3)



**SAN LUIS**  
La Provincia

Secretaría  
de Ética Pública  
y Control  
de Gestión



**LOTE: 87**

**BASE: \$900.000**  
(Vehículos: 1)



**SAN LUIS**  
La Provincia

Secretaría  
de Ética Pública  
y Control  
de Gestión



**LOTE: 88**

**BASE: \$3.000.000**  
(Vehículos: 2)



**SAN LUIS**  
La Provincia

Secretaría  
de Ética Pública  
y Control  
de Gestión



**LOTE: 89**

**BASE: \$3.000.000**  
(Vehículos: 2)



**SAN LUIS**  
La Provincia

Secretaría  
de Ética Pública  
y Control  
de Gestión



**LOTE: 90**

**BASE: \$4.000.000**  
(Vehículos: 2)



**SAN LUIS**  
La Provincia

Secretaría  
de Ética Pública  
y Control  
de Gestión



**LOTE: 91**

**BASE: \$3.500.000**  
(Vehículos: 2)



**SAN LUIS**  
La Provincia

Secretaría  
de Ética Pública  
y Control  
de Gestión



**LOTE: 92**

**BASE: \$3.000.000**  
(Vehículos: 2)





**LOTE: 93**

**BASE: \$3.000.000**  
(Vehículos: 2)



**LOTE: 94**

**BASE: \$4.500.000**  
(Vehículos: 2)



**LOTE: 95**

**BASE: \$3.000.000**  
(Vehículos: 2)



**LOTE: 96**

**BASE: \$4.500.000**  
(Vehículos: 2)



**SAN LUIS**  
La Provincia

Secretaría  
de Ética Pública  
y Control  
de Gestión

**LOTE: 97 A**      **BASE: \$4.500.000**  
(Vehículos: 2)



**SAN LUIS**  
La Provincia

Secretaría  
de Ética Pública  
y Control  
de Gestión

**LOTE: 97 B**      **BASE: \$2.000.000**  
(Vehículos: 1)



**SAN LUIS**  
La Provincia

Secretaría  
de Ética Pública  
y Control  
de Gestión

**LOTE: 98**      **BASE: \$3.000.000**  
(Vehículos: 2)



**SAN LUIS**  
La Provincia

Secretaría  
de Ética Pública  
y Control  
de Gestión

**LOTE: 99**      **BASE: \$4.500.000**  
(Vehículos: 2)



**LOTE: 100**      **BASE: \$4.500.000**  
(Vehículos: 2)



**LOTE: 101**      **BASE: \$4.500.000**  
(Vehículos: 2)



**LOTE: 102**      **BASE: \$4.500.000**  
(Vehículos: 2)



**LOTE: 103**      **BASE: \$4.000.000**  
(Vehículos: 2)



**SAN LUIS**  
La Provincia

Secretaría  
de Ética Pública  
y Control  
de Gestión

**LOTE: 104**

**BASE: \$4.000.000**  
(Vehículos: 2)



**SAN LUIS**  
La Provincia

Secretaría  
de Ética Pública  
y Control  
de Gestión

**LOTE: 105**

**BASE: \$4.500.000**  
(Vehículos: 2)



**SAN LUIS**  
La Provincia

Secretaría  
de Ética Pública  
y Control  
de Gestión

**LOTE: 106 A**

**BASE: \$3.000.000**  
(Vehículos: 1)



**SAN LUIS**  
La Provincia

Secretaría  
de Ética Pública  
y Control  
de Gestión

**LOTE: 106 B**

**BASE: \$2.000.000**  
(Vehículos: 1)



**LOTE: 106 C** **BASE: \$3.000.000**  
(Vehículos: 1)



**LOTE: 106 D** **BASE: \$3.000.000**  
(Vehículos: 1)



**LOTE: 107 A** **BASE: \$2.000.000**  
(Vehículos: 1)



**LOTE: 107 B** **BASE: \$ 2.000.000**  
(Vehículos: 2)



**SAN LUIS**  
La Provincia

Secretaría  
de Ética Pública  
y Control  
de Gestión

**LOTE: 107 C**      **BASE: \$ 500.000**  
(Vehículos: 1)



**SAN LUIS**  
La Provincia

Secretaría  
de Ética Pública  
y Control  
de Gestión

**LOTE: 107 D**      **BASE: \$ 1.000.000**  
(Vehículos: 1)



**SAN LUIS**  
La Provincia

Secretaría  
de Ética Pública  
y Control  
de Gestión

**LOTE: 107 F**      **BASE: \$ 500.000**  
(Vehículos: 1)



**SAN LUIS**  
La Provincia

Secretaría  
de Ética Pública  
y Control  
de Gestión

**LOTE: 108**      **BASE: \$ 600.000**  
(Vehículos: 3)



**LOTE: 110**

**BASE: \$2.500.000**  
(Vehículos: 3)



**LOTE: 111**

**BASE: \$2.000.000**  
(Vehículos: 3)



**LOTE: 112**

**BASE: \$ 1.700.000**  
(Vehículos: 2)



**LOTE: 113**

**BASE: \$1.500.000**  
(Vehículos: 3)



**LOTE: 114** **BASE: \$2.000.000**  
(Vehículos: 3)



**LOTE: 115 A** **BASE: \$3.000.000**  
(Vehículos: 1)



**LOTE: 115 B** **BASE: \$3.000.000**  
(Vehículos: 1)



**LOTE: 115 C** **BASE: \$3.000.000**  
(Vehículos: 1)





**LOTE: 116 A** **BASE: \$ 3.000.000**  
(Vehículos: 1)



**LOTE: 116 B** **BASE: \$ 4.000.000**  
(Vehículos: 1)



**LOTE: 116 C** **BASE: \$ 4.000.000**  
(Vehículos: 1)



**LOTE: 116 D** **BASE: \$ 4.000.000**  
(Vehículos: 1)



**LOTE: 117 A** **BASE: \$2.000.000**  
(Vehículos: 1)



**LOTE: 117 B** **BASE: \$2.000.000**  
(Vehículos: 1)



**LOTE: 117 C** **BASE: \$2.000.000**  
(Vehículos: 1)



**LOTE: 117 D** **BASE: \$1.500.000**  
(Vehículos: 1)

**SAN LUIS**  
La Provincia

Secretaría  
de Ética Pública  
y Control  
de Gestión

**SAN LUIS**  
La Provincia

Secretaría  
de Ética Pública  
y Control  
de Gestión

**SAN LUIS**  
La Provincia

Secretaría  
de Ética Pública  
y Control  
de Gestión

**SAN LUIS**  
La Provincia

Secretaría  
de Ética Pública  
y Control  
de Gestión



**LOTE: 118 B** **BASE: \$1.800.000**  
(Vehículos: 1)



**LOTE: 118 C** **BASE: \$1.800.000**  
(Vehículos: 1)



**LOTE: 118 D** **BASE: \$1.800.000**  
(Vehículos: 1)



**LOTE: 118 E** **BASE: \$1.200.000**  
(Vehículos: 1)



**LOTE: 119 A** **BASE: \$2.500.000**  
(Vehículos: 1)



**LOTE: 119 B** **BASE: \$ 2.500.000**  
(Vehículos: 1)



**LOTE: 119 C** **BASE: \$ 2.500.000**  
(Vehículos: 1)



**LOTE: 119 D** **BASE: \$2.500.000**  
(Vehículos: 1)

**SAN LUIS**  
La Provincia

Secretaría  
de Ética Pública  
y Control  
de Gestión

**SAN LUIS**  
La Provincia

Secretaría  
de Ética Pública  
y Control  
de Gestión

**SAN LUIS**  
La Provincia

Secretaría  
de Ética Pública  
y Control  
de Gestión

**SAN LUIS**  
La Provincia

Secretaría  
de Ética Pública  
y Control  
de Gestión



**LOTE: 119 E** **BASE: \$2.500.000**  
(Vehículos: 1)



**LOTE: 119 F** **BASE: \$2.500.000**  
(Vehículos: 1)



**LOTE: 119 G** **BASE: \$2.500.000**  
(Vehículos: 1)



**LOTE: 120 A** **BASE: \$2.000.000**  
(Vehículos: 1)



**LOTE: 120 B** **BASE: \$2.000.000**  
(Vehículos: 1)



**LOTE: 120 C** **BASE: \$ 2.000.000**  
(Vehículos: 1)



**LOTE: 120 D** **BASE: \$2.000.000**  
(Vehículos: 1)



**LOTE: 120 E** **BASE: \$2.000.000**  
(Vehículos: 1)



**LOTE: 121 A**      **BASE: \$500.000**  
(Vehículos: 1)



**LOTE: 121 B**      **BASE: \$1.200.000**  
(Vehículos: 1)



**LOTE: 121 C**      **BASE: \$ 2.500.000**  
(Vehículos: 1)



**LOTE: 122 A**      **BASE: \$2.500.000**  
(Vehículos: 1)



**LOTE: 122 B** **BASE: \$2.500.000**  
(Vehículos: 1)



**LOTE: 123 A** **BASE: \$ 1.000.000**  
(Vehículos: 1)



**LOTE: 123 C** **BASE: \$500.000**  
(Vehículos: 1)



**LOTE: 124 A** **BASE: \$1.500.000**  
(Vehículos: 1)





**SAN LUIS**  
La Provincia

Secretaría  
de Ética Pública  
y Control  
de Gestión

**LOTE: 124 B**

**BASE: \$500.000**  
(Vehículos: 1)



**SAN LUIS**  
La Provincia

Secretaría  
de Ética Pública  
y Control  
de Gestión

**LOTE: 124 C**

**BASE: \$600.000**  
(Vehículos: 1)



**SAN LUIS**  
La Provincia

Secretaría  
de Ética Pública  
y Control  
de Gestión

**LOTE: 125 A**

**BASE: \$600.000**  
(Vehículos: 1)



**SAN LUIS**  
La Provincia

Secretaría  
de Ética Pública  
y Control  
de Gestión

**LOTE: 125 B**

**BASE: \$ 500.000**  
(Vehículos: 1)



**LOTE: 126 A**      **BASE: \$1.500.000**  
(Vehículos: 1)



**LOTE: 126 B**      **BASE: \$900.000**  
(Vehículos: 1)



**LOTE: 126 C**      **BASE: \$600.000**  
(Vehículos: 1)



**LOTE: 128 A**      **BASE: \$1.500.000**  
(Vehículos: 1)



**LOTE: 128 B**      **BASE: \$1.000.000**  
(Vehículos: 1)



**LOTE: 129**      **BASE: \$ 2.000.000**  
(Vehículos: 2)



**LOTE: 130**      **BASE: \$ 500.000**  
(Vehículos: 1)



**LOTE: 131 A**      **BASE: \$ 700.000**  
(Vehículos: 1)



**LOTE: 131 B** **BASE: \$ 1.100.000**  
(Vehículos: 3)



**LOTE: 132** **BASE: \$ 200.000**  
(Vehículos: 1)



**LOTE: 136** **BASE: \$ 400.000**  
(Vehículos: 2)



**LOTE: 138** **BASE: \$ 1.800.000**  
(Vehículos: 2)



**SAN LUIS**  
La Provincia

Secretaría  
de Ética Pública  
y Control  
de Gestión

**LOTE: 140**      **BASE: \$10.000.000**  
(Vehículos: 1)



**SAN LUIS**  
La Provincia

Secretaría  
de Ética Pública  
y Control  
de Gestión

**LOTE: 141**      **BASE: \$ 150.000**  
(Motos: 3)



**SAN LUIS**  
La Provincia

Secretaría  
de Ética Pública  
y Control  
de Gestión

**LOTE: 142**      **BASE: \$ 120.000**  
(Motos: 3)



**SAN LUIS**  
La Provincia

Secretaría  
de Ética Pública  
y Control  
de Gestión

**LOTE: 143**      **BASE: \$ 100.000**  
(Motos: 3)



**LOTE: 144**

**BASE: \$100.000**  
(Motos: 3)



**LOTE: 145**

**BASE: \$100.000**  
(Motos: 3)



**LOTE: 146**

**BASE: \$ 100.000**  
(Motos: 3)



**LOTE: 147**

**BASE: \$ 100.000**  
(Vehículos: 2)



**LOTE: 148**

**BASE: \$ 100.000**  
(Motos: 3)



**LOTE: 149**

**BASE: \$150.000**  
(Motos: 2)



**LOTE: 151**

**BASE: \$120.000**  
(Motos: 2)



**LOTE: 153**

**BASE: \$180.000**  
(Motos: 2)



**LOTE: 154**

**BASE: \$ 80.000**  
(Vehículos: 1)



**LOTE: 155**

**BASE: \$250.000**  
(Motos: 1)



**LOTE: 156**

**BASE: \$250.000**  
(Motos: 1)